



Chỉ báo Hỗ trợ và Kháng cự (S&R) MT5 ATFX là công cụ giao dịch tiên tiến độc quyền được thiết kế để giúp bạn xác định các mức hỗ trợ và kháng cự quan trọng trên biểu đồ MT5, mang tính linh động rất cao. Nó tăng cường khả năng hiển thị cấu trúc thị trường, làm nổi bật các cơ hội giao dịch khả thi và cung cấp hướng dẫn giao dịch rõ ràng dựa trên rủi ro.

Hướng dẫn người dùng này sẽ kết hợp hướng dẫn giao dịch thực chiến và hướng dẫn cài đặt/sử dụng chỉ báo.

Trước khi bắt đầu:

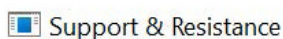
- Đảm bảo bạn đã cài đặt phần mềm ATFX MT5 Terminal trên thiết bị của mình. Nếu bạn cần một phần mềm ATFX MT5 Terminal cụ thể cho tài khoản (ví dụ: các phiên bản theo từng vùng địa lý như ATFXGM hoặc ATFXKH), vui lòng liên hệ với Bộ phận Chăm sóc Khách hàng của ATFX hoặc Người quản lý Tài khoản trước khi tiếp tục.
- Tài khoản demo chỉ có thể sử dụng chỉ báo này trong 30 ngày.
- Tài khoản thực cần có số dư tối thiểu là 300 USD mới có thể tiếp tục sử dụng chỉ báo sau thời gian dùng thử.
- Đóng nền tảng MT5 của bạn trước khi khởi chạy trình cài đặt chỉ báo.

Bước 1 - Tải tệp tin cài đặt S&R

- Tải xuống tệp [Support & Resistance.exe](#) bằng Google Chrome để có kết quả tốt nhất. Lưu tệp vào vị trí thư mục dễ tìm trên thiết bị, chẳng hạn như màn hình Desktop hoặc thư mục Tải xuống (Downloads).

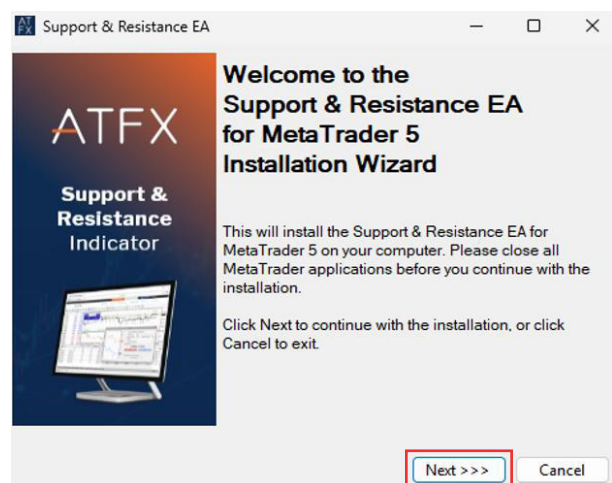
Bước 2 - Cài đặt Chỉ báo

- Sau khi đã tải xong, hãy tìm tệp có đuôi là .exe đã tải xuống trong thiết bị của bạn.

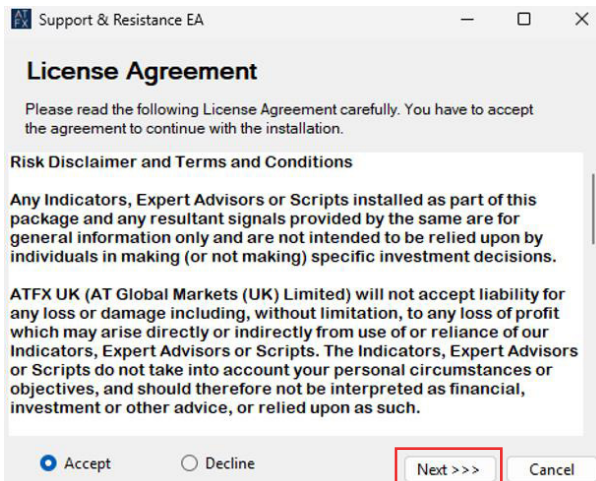


- Nhấp đúp chuột để khởi chạy trình cài đặt.

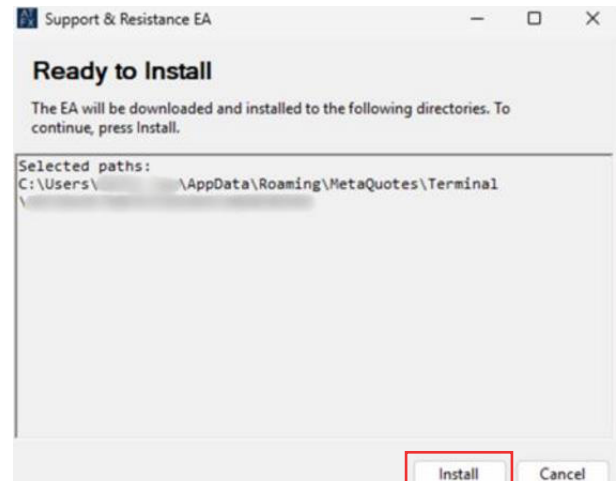
- Trên cửa sổ bật lên, bạn nhấn vào **Tiếp theo > Tiếp theo (Next > Next)**.



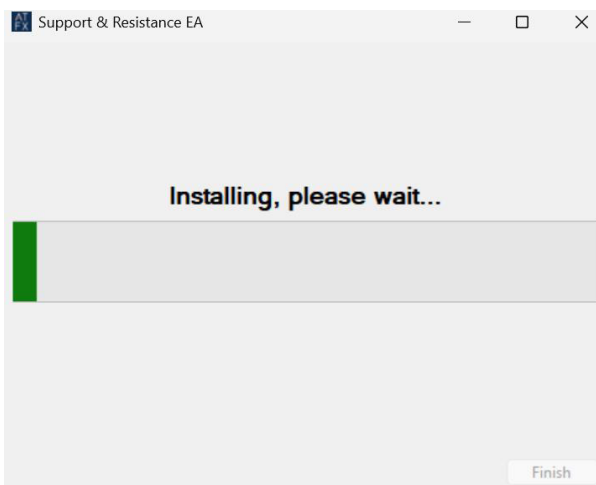
Chọn chấp nhận Thỏa thuận Cấp phép (License Agreement) sau đó nhấn vào **Tiếp theo (Next)**.



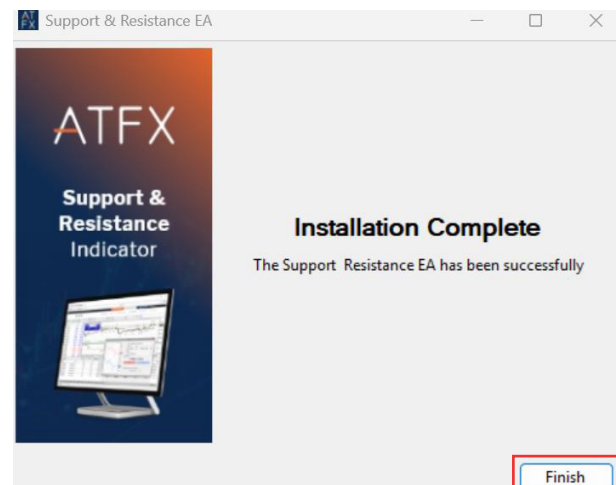
Nhấn vào Cài đặt (**Install**) và chờ đợi quá trình cài đặt hoàn tất.



Quy trình cài đặt Chỉ báo S&R sẽ bắt đầu.



Nhấp vào **Hoàn tất (Finish)** để thoát khỏi trình cài đặt.



Nếu quá trình cài đặt thất bại:

- Tìm tệp tin cài đặt bạn đã tải xuống, nhấp chuột phải vào tệp đó và chọn **“Chạy với tư cách quản trị viên” (Run as administrator)**.
- Tạm thời tắt phần mềm diệt virus trên thiết bị nếu bạn biết cách và cảm thấy an toàn với việc đó.
- Đảm bảo tệp tin cài đặt đã được tải xuống toàn bộ, không bị thiếu phần nào.

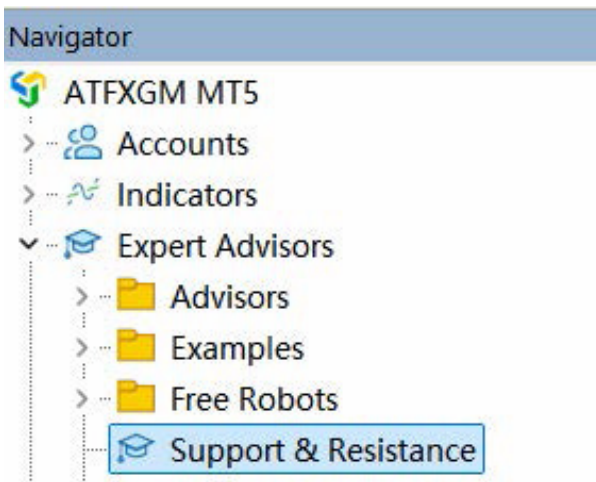
Bước 3 – Mở MT5 và kích hoạt Chỉ báo

Mở phần mềm ATFX MT5 Terminal trên máy tính của bạn.

Nếu bạn cần một phần mềm ATFX MT5 Terminal cụ thể cho tài khoản (ví dụ: các phiên bản theo từng vùng địa lý như ATFXGM hoặc ATFXKH), vui lòng liên hệ với Bộ phận Chăm sóc Khách hàng của ATFX hoặc Người quản lý Tài khoản trước khi tiếp tục.

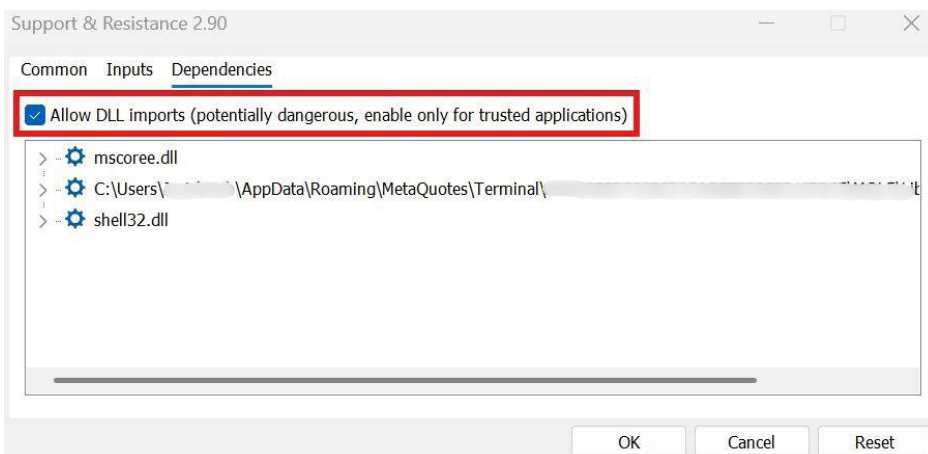


Trên phần mềm ATFXGM MT5 Terminal, mở cửa sổ **Navigator** bằng cách nhấn vào **Xem** → **Navigator** (**View** → **Navigator**). Sau đó trong mục **Robot giao dịch (EA) (Expert Advisors (EA))**, tìm chỉ báo tên là **Support & Resistance** và nhấn đúp vào đó để mở tệp tin.

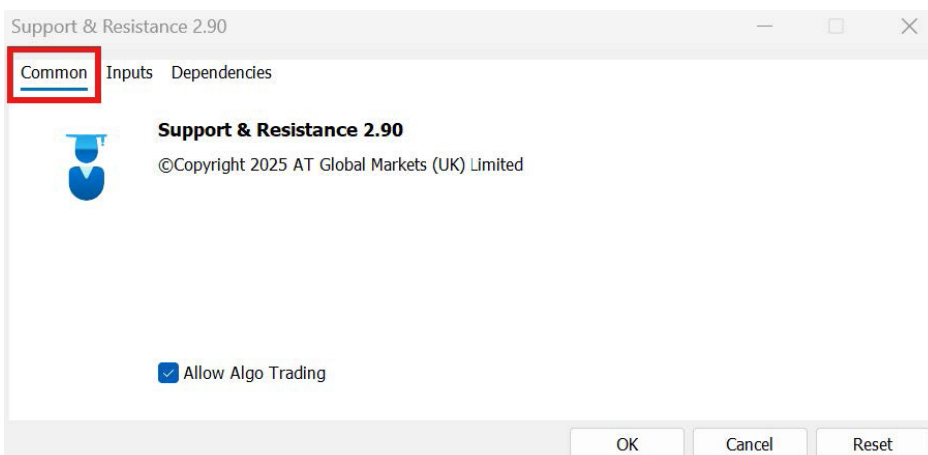


Bước 4 - Kích hoạt Chỉ báo (Bật DLL & Giao dịch thuật toán)

Sau khi tệp tin **Hỗ trợ và Kháng cự (Support & Resistance)** đã được mở, trước tiên hãy bật **Cho phép nhập DLL (Allow DLL imports)** để cho phép chỉ báo có thể truy cập các thư viện bên ngoài nếu cần thiết.



Tiếp theo vào tab **Chung (Common)** và bật **Giao dịch thuật toán (Algo Trading)** để cho phép chức năng giao dịch tự động hoạt động trước khi tiếp tục.



Chỉ báo hiện đã được cài đặt và hoạt động đầy đủ trên biểu đồ của bạn.



Đầu vào / Cài đặt cấu hình (Không bắt buộc)

Tab Đầu vào (Inputs) nhằm mục đích tùy chỉnh giao diện và cài đặt của chỉ báo, bao gồm ngôn ngữ, phông chữ, cảnh báo, màu sắc và tỷ lệ rủi ro. Tỷ lệ rủi ro sẽ xác định số tiền bạn sẵn sàng mạo hiểm cho mỗi giao dịch.

Support & Resistance 2.90

Common **Inputs** Dependencies

Variable	Value
Language	English
Make Font Smaller	false
Font Size	10
Show Alerts	true
Analysis Text Color	<input type="checkbox"/> White
Bullish Text/Level Color	<input checked="" type="checkbox"/> Lime
Bearish Text/Level Color	<input checked="" type="checkbox"/> Red
Stop Level Text/Level Color	<input checked="" type="checkbox"/> Red
Take Profit Text/Level Color	<input checked="" type="checkbox"/> Lime
Risk Percentage	1.0
Risk Text Color	<input type="checkbox"/> White

- **Ngôn ngữ (Language):** Chọn ngôn ngữ ưa thích của bạn.
- **Phông chữ (Font):** Điều chỉnh kích thước và kiểu chữ trên biểu đồ.
- **Cảnh báo (Alerts):** Bật hoặc tắt thông báo cảnh báo.
- **Màu sắc (Colour):** Tùy chỉnh màu sắc được sử dụng với các đường hỗ trợ/kháng cự và các yếu tố hiển thị.
- **Tỷ lệ rủi ro (Risk Percentage):** Thiết lập tỷ lệ phần trăm rủi ro mà tài khoản của bạn được sử dụng để tính toán điểm vào lệnh và điểm cắt lỗ.

Lưu ý:

Ví dụ, với cài đặt rủi ro 1% trên tài khoản 1.000 USD, công cụ sẽ tính toán các mức vào lệnh và cắt lỗ phù hợp với mỗi lệnh trị giá 10 USD.

Lot Size @ 1.00% Risk = 0.01
 If buying at 0.6547 with a stop at 0.652

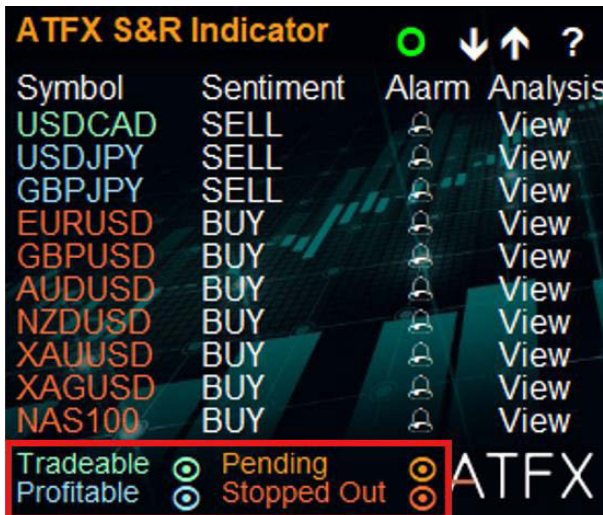
Sử dụng giao diện chỉ báo

Bảng điều khiển chỉ báo S&R sẽ xuất hiện ở góc dưới bên trái của biểu đồ.



Sử dụng biểu tượng hình con mắt để bật/tắt hiển thị:

- Công cụ có thể giao dịch (tradeable)
- Công cụ có lợi nhuận (profitable)
- Giao dịch đang chờ (pending)
- Giao dịch đang chờ (pending)
- Nhấp vào **Xem (View)** bên cạnh một công cụ để xem thông tin chi tiết.



- Biểu đồ cũng hiển thị các chỉ báo tâm lý Mua và Bán (Buy & Sell sentiment markers) mà bạn có thể bật/tắt bất cứ lúc nào.

Chỉ báo tâm lý Mua



Chỉ báo tâm lý Bán



● **Giải thích các biểu tượng hiển thị trên giao diện:**

Chỉ báo hình vòng tròn: Xanh lá cây = chỉ báo đang hoạt động; Trắng = chỉ báo đã tắt.



Mũi tên cuộn: Sử dụng các mũi tên này để cuộn và chọn các công cụ khác nhau.



Biểu tượng hướng dẫn: Nhấp vào để mở giao diện hướng dẫn và chọn ngôn ngữ mà bạn muốn xem.

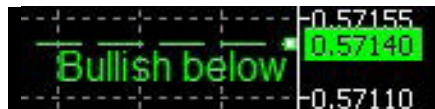
Hướng dẫn tùy chỉnh các đường Hỗ trợ và Kháng cự (Không bắt buộc)

Nếu bạn muốn tùy chỉnh giao diện hoặc các chi tiết của đường Hỗ trợ và Kháng cự, ví dụ như đổi tên đường, thêm mô tả hoặc thay đổi màu sắc, bạn đều có thể thực hiện dễ dàng. Đây là hướng dẫn cách cá nhân hóa biểu đồ theo ý thích của bạn.

Di chuột qua ngưỡng “Giảm giá (trên giá)” “Bearish (above price)” hoặc “Tăng giá (dưới giá)” “Bullish (below price)”. Các đối tượng này sẽ hiển thị dưới dạng FXSig_Sell hoặc FXSig_Buy.



Nhấp đúp vào đường kẻ để chọn (đảm bảo chế độ “Kết thúc dòng” (End-of-line) đang hoạt động).



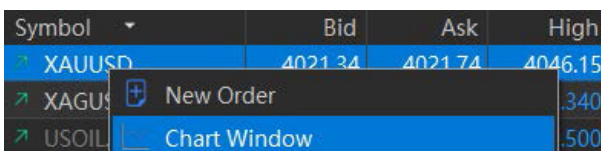
Nhấp chuột phải và chọn **Thuộc tính (Properties)**.



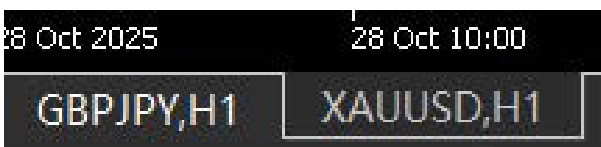
Áp dụng thay đổi và đóng hộp thoại.

Làm việc với nhiều biểu đồ cùng lúc

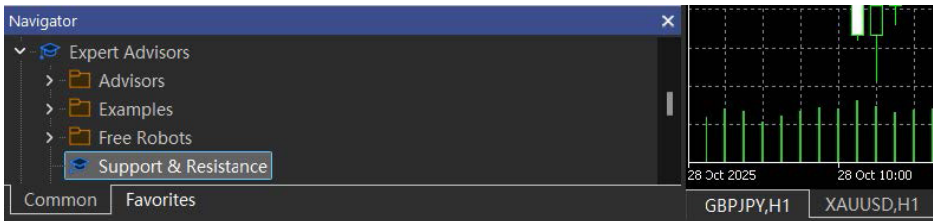
Để mở biểu đồ mới, hãy nhấn chuột phải vào công cụ tài chính mà bạn muốn chọn trong phần **Theo dõi thị trường (Market Watch)** và chọn **Cửa sổ biểu đồ (Chart Window)**.



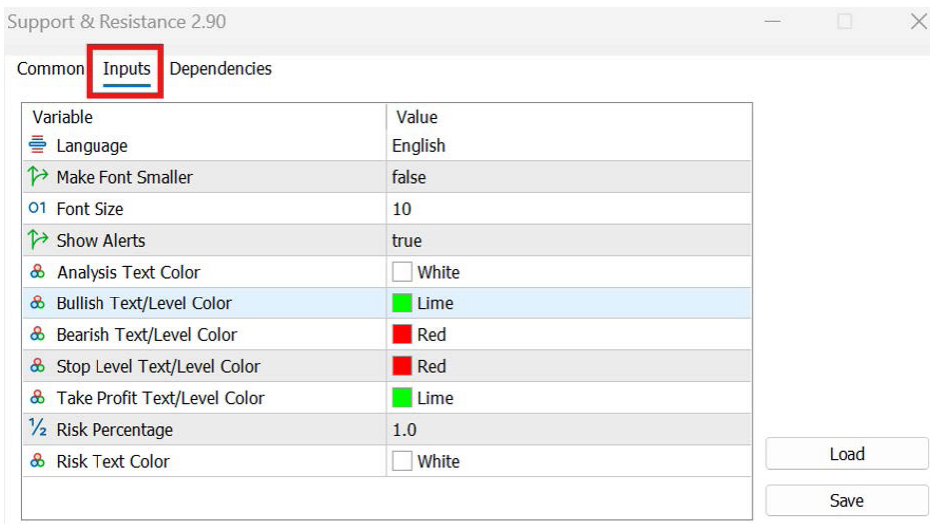
Một cửa sổ mới sẽ được mở ngay bên dưới biểu đồ (ví dụ dưới đây là XAUUSD).



Kéo hoặc nhấp đúp vào **EA Hỗ trợ và Kháng cự (Support & Resistance EA)** từ Navigator vào biểu đồ mới (ví dụ dưới đây là XAUUSD).



Bạn có thể điều chỉnh và sửa đổi bất kỳ thông tin nào trong mục Đầu vào (Inputs) nếu cần, như đã đề cập ở **Bước 5**, và sau đó bấm xác nhận.



Mỗi biểu đồ chạy chỉ báo độc lập với nhau.

Khắc phục sự cố và Mẹo

- **Chỉ báo bị thiếu trong Navigator:** Khởi động lại MT5, xác nhận cài đặt đúng phiên bản MT5 chính xác theo từng khu vực (ví dụ ATFXGM hoặc ATFXKH).
- **EA không giao dịch hoặc không hiển thị các mức giá:** Xác nhận xem Giao dịch thuật toán (Algo Trading) đã được bật trong cài đặt MT5 và thuộc tính EA hay chưa.
- **Hiển thị rối mắt:** Điều chỉnh kích thước phông chữ, màu sắc và bật/tắt nhóm công cụ bằng biểu tượng hình con mắt sao cho phù hợp với tầm mắt của bạn.

Câu hỏi thường gặp (FAQ)

- H: Tôi có thể sử dụng EA này trên mọi phiên bản MT5 khác nhau hay không?**
Đ: Không. Bạn chỉ có thể sử dụng phần mềm ATFX MT5 Terminal. Nếu có phiên bản khác, hãy liên hệ với bộ phận hỗ trợ khách hàng của ATFX.
- H: Tôi có thể thay đổi ngôn ngữ của chỉ báo hay không?**
Đ: Có. Bạn có thể chọn ngôn ngữ trong mục Đầu vào (Inputs) và menu hướng dẫn.
- H: Thời gian sử dụng tài khoản demo là bao lâu?**
Đ: 30 ngày đối với tài khoản demo. Tài khoản thực phải duy trì số dư tối thiểu 300 USD mới có thể tiếp tục sử dụng.

Checklist cài đặt nhanh

- Tải xuống trình cài đặt bằng Chrome → Lưu vào thư mục dễ tìm
- Khởi chạy trình cài đặt → Tiếp theo (Next) → Chấp nhận Điều khoản → Cài đặt → Hoàn tất
- Kích hoạt Giao dịch thuật toán (Algo Trading) trong tab Chung (Common) → Thiết lập Đầu vào (Inputs) → Xác nhận
- Đóng nền tảng MT5
- Mở MT5 ATRFX → Mở Navigator → Kéo thả chỉ báo Hỗ trợ và Kháng cự vào biểu đồ

Support & Contact

If you experience any issues with the MT5 Terminal, the Support & Resistance indicator, or have questions about your account, please reach out to ATRFX Customer Service or contact your Account Manager.